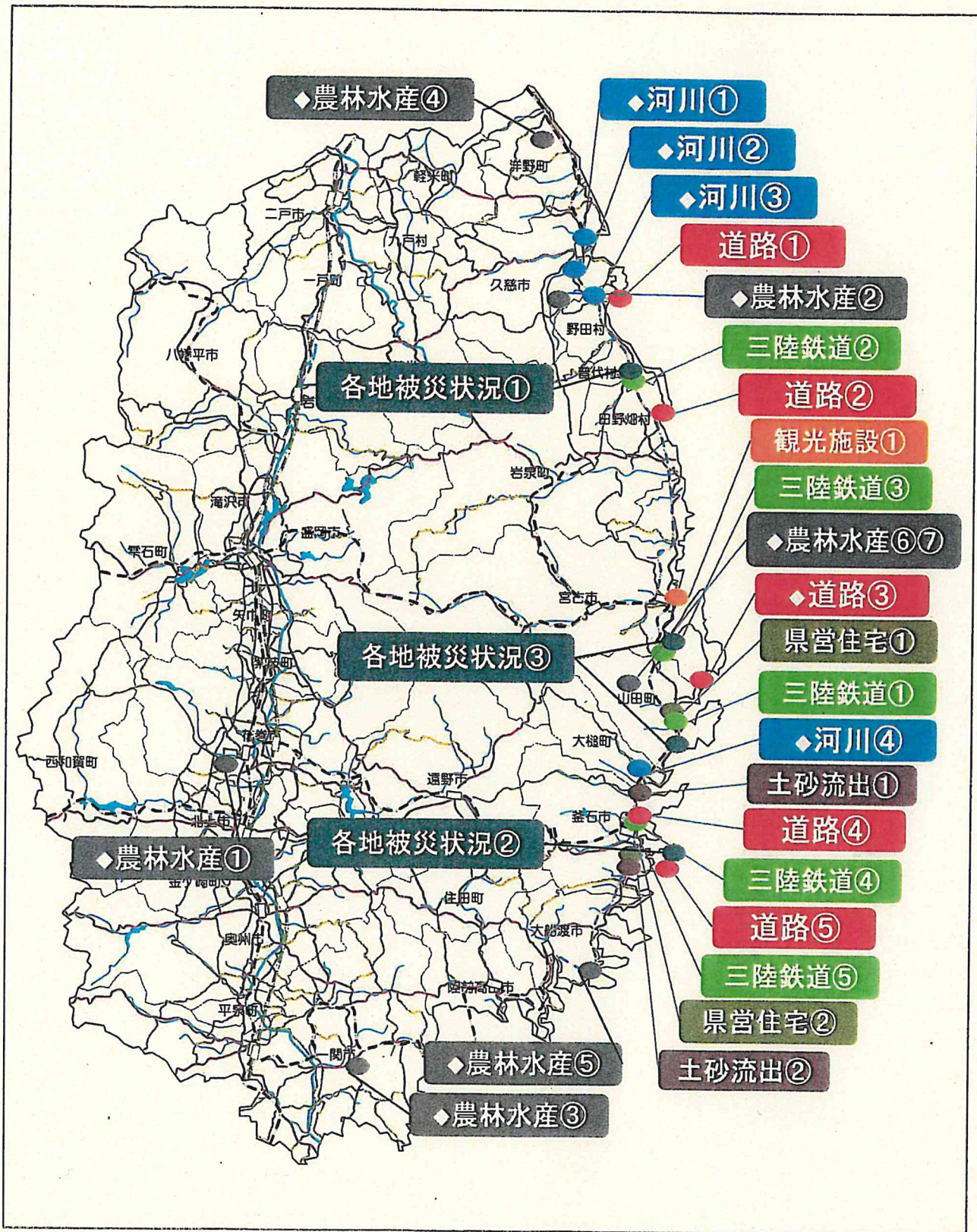


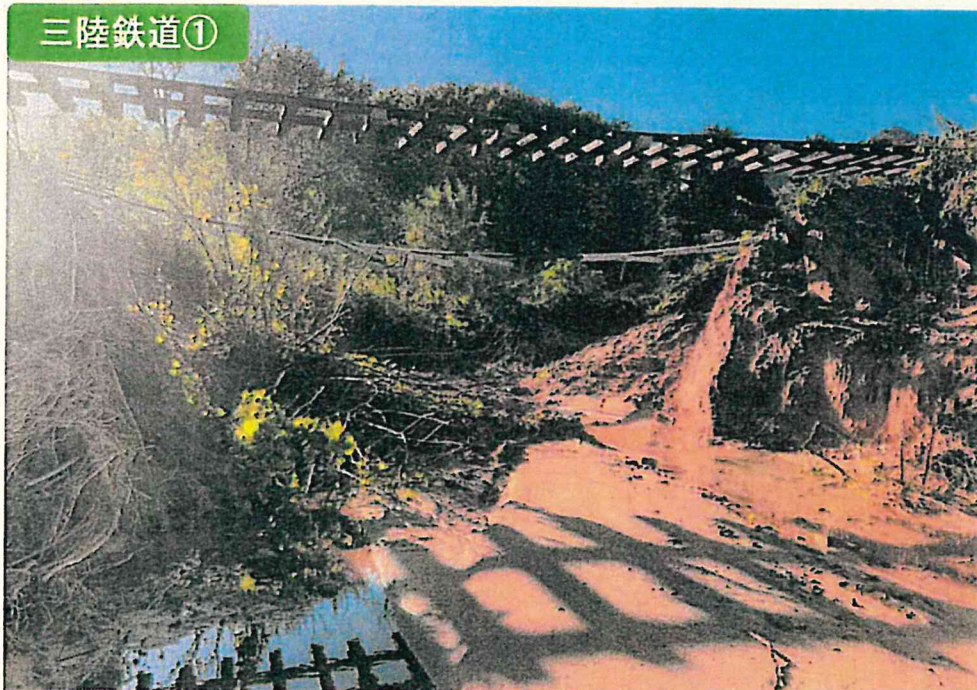
台風第19号による被害状況 (主な現場写真)



凡例 ◆:前回と写真を変更した箇所

# 三陸鉄道被害状況

三陸鉄道①



盛土消失（織笠～岩手船越）

三陸鉄道②



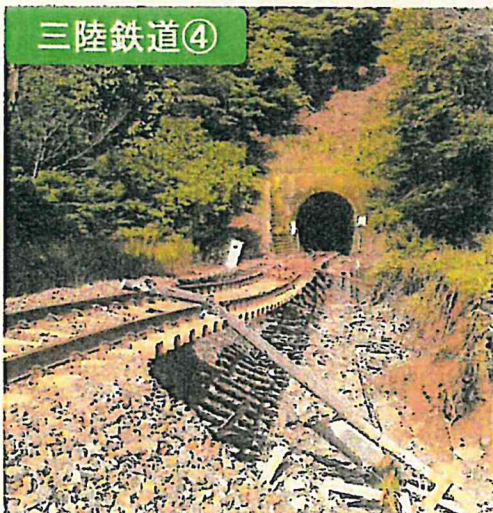
土砂流入、道床流失（普代～白井海岸）

三陸鉄道③



路盤・道床流出（津軽石～弘川）

三陸鉄道④



路盤・道床流出（両石～釜石）

三陸鉄道⑤



土砂流入（両石～釜石）

## 道路被害状況(県道)

道路①



(一)野田長内線・野田村 (10/13)

道路②



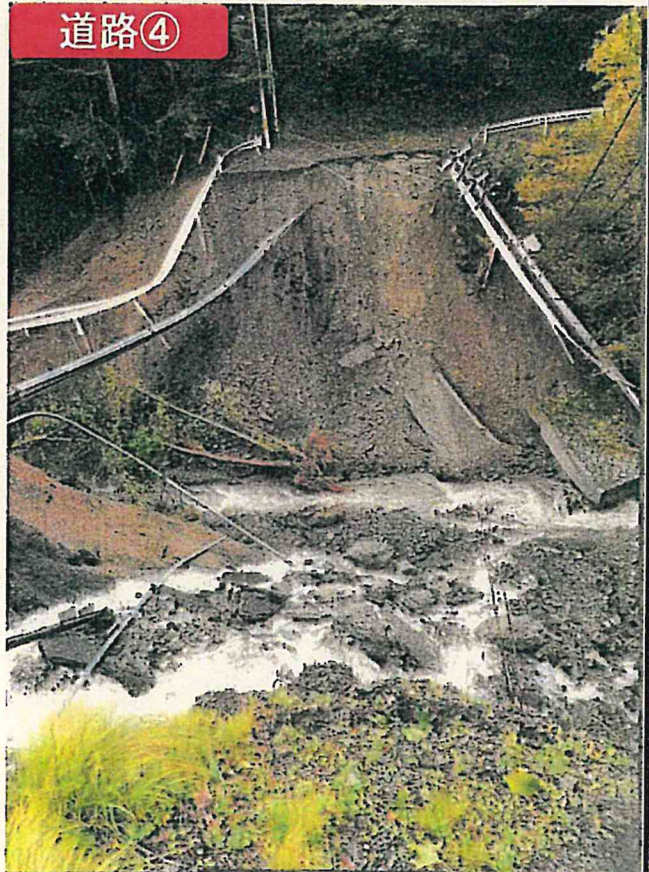
(主)岩泉平井賀普代線・田野畑村 (10/14)

◆道路③



(主)重茂半島線・宮古市 (10/18)

道路④



(一)水海大渡線・釜石市 (10/13)

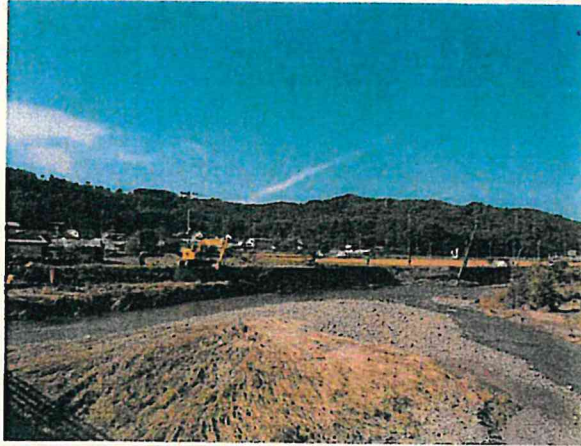
道路⑤



(一)桜峠平田線・釜石市 (10/18)

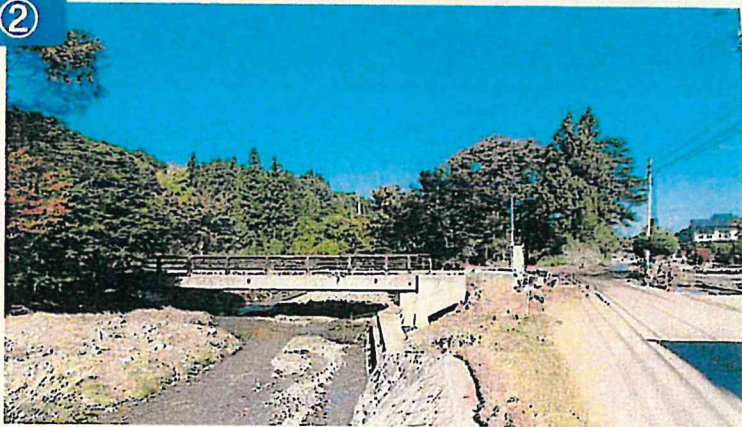
# 河川被害状況

## ◆河川①



二級河川夏井川  
久慈市野中橋上流右岸  
(10/18)

## ◆河川②



二級河川小屋畑川  
久慈市長内町17地割  
(10/18)

## ◆河川③



二級河川宇部川  
野田村中田橋上流左岸  
(10/18)

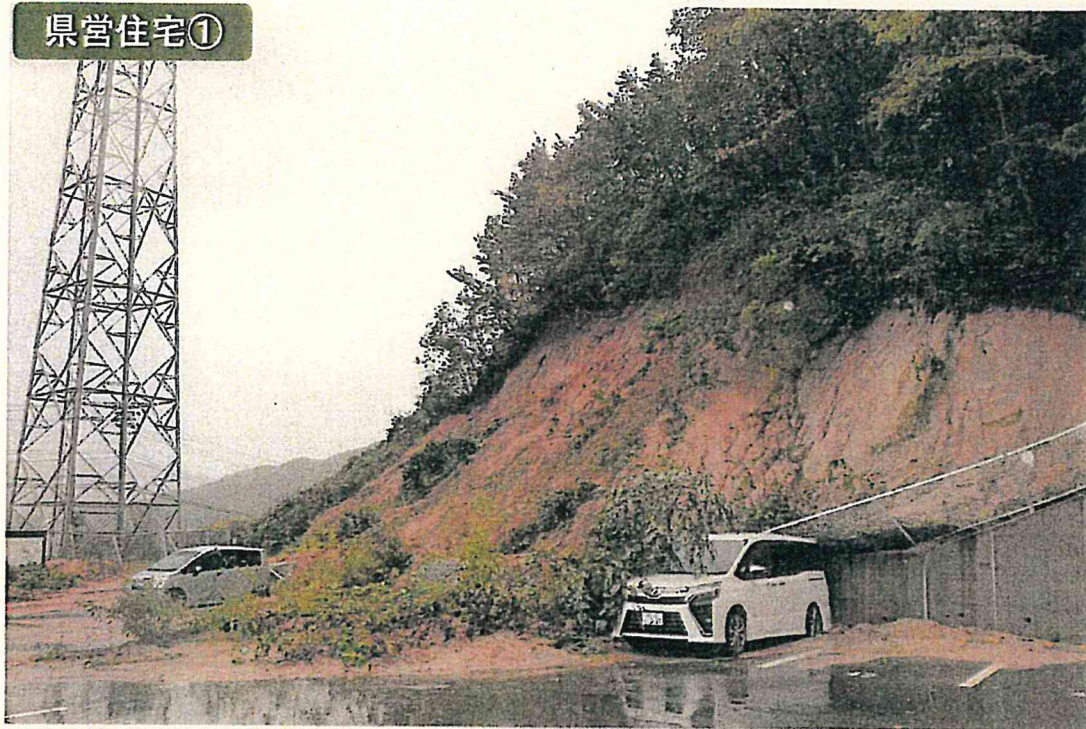
## ◆河川④



二級河川大槌川  
大槌町大ヶ口地内  
(10/18)

# 県営住宅被害状況

県営住宅①



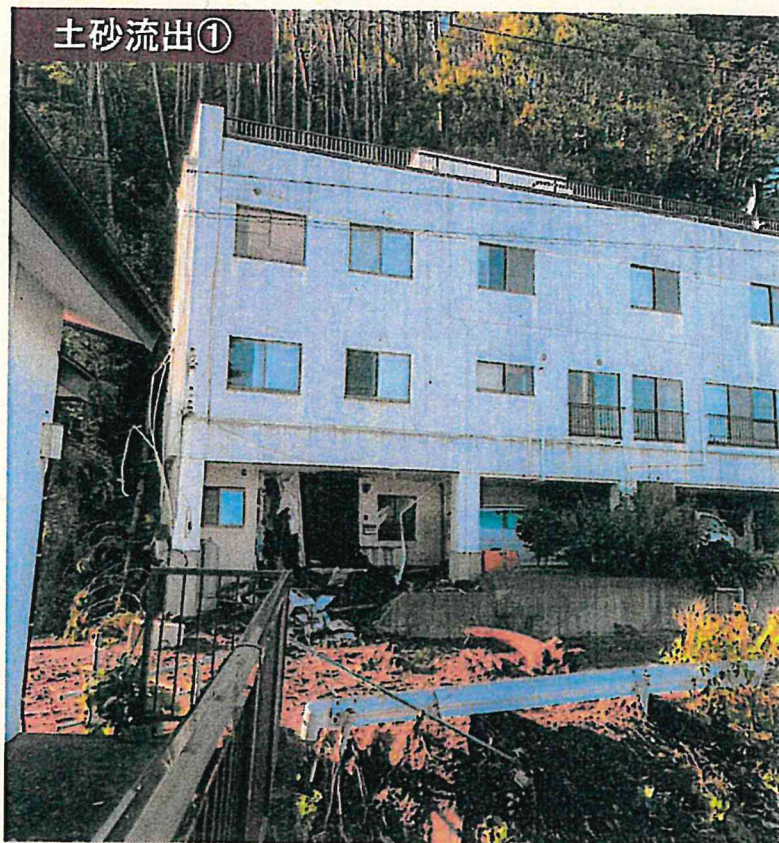
県営織笠アパート（災害公営住宅） 山田町

県営住宅②



県営上平田アパート（一般公営） 釜石市

# 土砂流出状況



土砂流出①

釜石市片岸 がけ崩れ



土砂流出②

釜石市花露辺 土石流